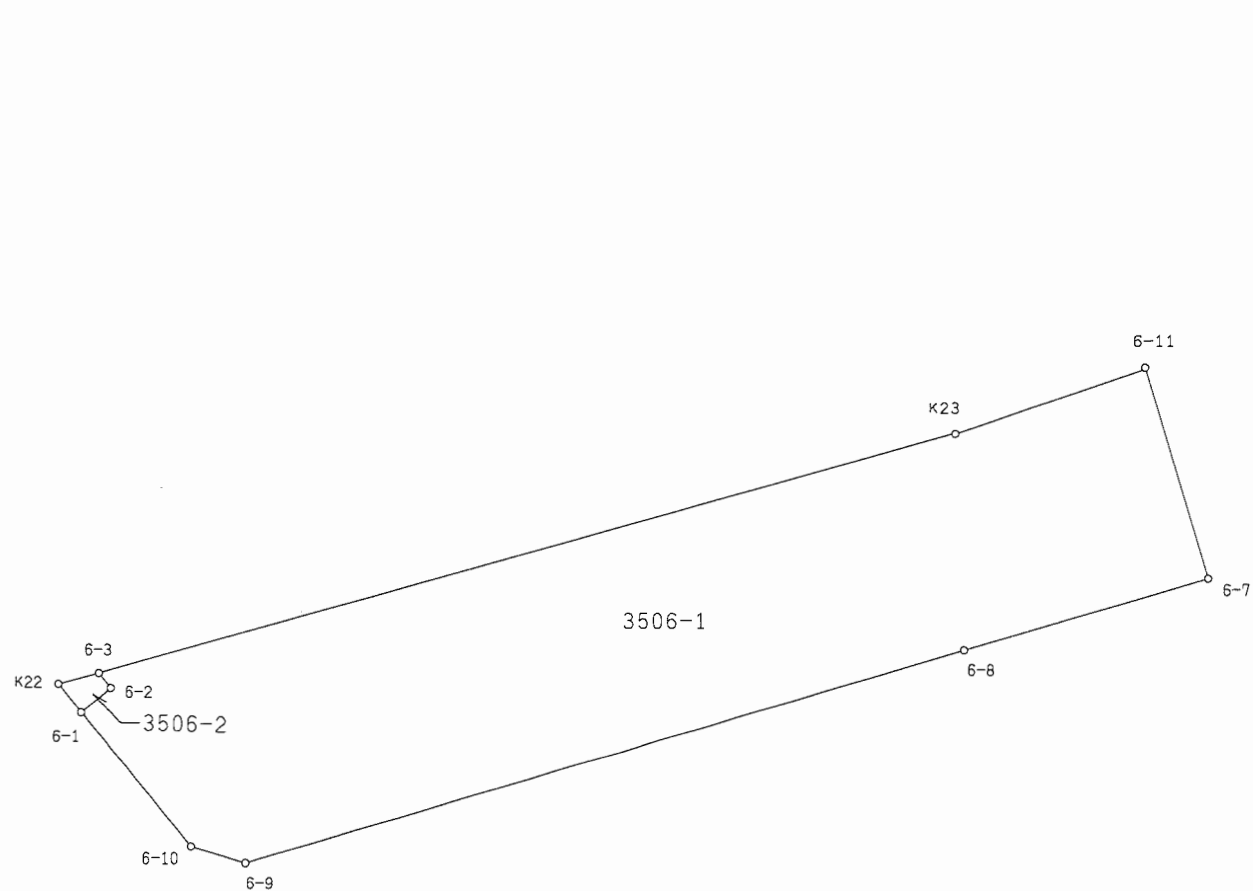


上尾市中平塚土地区画整理事業出来形確認測量

画地原子図



参考資料

※記載内容は換地処分当時のものです。 上尾市

画地面積計算書

現場名： 上尾市中平塚区画整理地内

画地番号： 3506-1(6-1)

参考資料

※記載内容は換地処分当時のものです。 上尾市

点名	Xn	Yn	距離	方向角	測角	Xn+1-Xn-1	Yn+1-Yn-1	Yn*(Xn+1-Xn-1)	Xn*(Yn+1-Yn-1)
6-1	-1592.952	-20354.013	9.177	137° 39' 30"	90° 09' 30"	-8.145	4.694	165783.435885	-7477.316688
6-10	-1599.735	-20347.832	3.014	103° 52' 32"	146° 13' 02"	-7.506	9.108	152730.826992	-14570.386380
6-9	-1600.458	-20344.905	39.622	70° 14' 28"	146° 21' 56"	12.672	40.216	-257810.636160	-64364.018928
6-8	-1587.063	-20307.616	13.451	70° 25' 51"	180° 11' 23"	17.900	49.963	-363506.326400	-79294.428669
6-7	-1582.558	-20294.942	11.664	340° 12' 15"	89° 46' 24"	15.479	8.724	-314145.407218	-13806.235992
6-11	-1571.584	-20298.892	10.620	247° 25' 16"	87° 13' 01"	6.897	-13.756	-140001.458124	21618.709504
K23	-1575.661	-20308.698	47.017	251° 12' 30"	183° 47' 14"	-19.223	-54.317	390394.101654	85585.178537
6-3	-1590.807	-20353.209	1.039	138° 53' 09"	67° 40' 39"	-15.929	-43.828	324206.266161	69721.889196
6-2	-1591.590	-20352.526	2.017	227° 30' 00"	268° 36' 51"	-2.145	-0.804	43656.168270	1279.638360

倍面積	1306.971060
面積	653.485300
地積	653.48

画地番号： 3506-2(6-2)

点名	Xn	Yn	距離	方向角	測角	Xn+1-Xn-1	Yn+1-Yn-1	Yn*(Xn+1-Xn-1)	Xn*(Yn+1-Yn-1)
K22	-1591.526	-20355.293	1.917	138° 05' 01"	67° 07' 37"	-2.145	-0.804	43662.103485	1279.586904
6-1	-1592.952	-20354.013	2.017	47° 30' 00"	89° 24' 59"	-0.064	2.767	1302.656832	-4407.698184
6-2	-1591.590	-20352.526	1.039	318° 53' 09"	91° 23' 09"	2.145	0.804	-43656.168270	-1279.638360
6-3	-1590.807	-20353.209	2.205	250° 57' 24"	112° 04' 15"	0.064	-2.767	-1302.605376	4401.762969

倍面積	5.986671
面積	2.9933355
地積	2.99